



wewise
LA DÉCARBONATION POSITIVE

Janvier 2024

Lancement de
Wewise

Mai 2023

Rachat de
O'SiToiT

Décembre 2022

Rachat de
Sys EnR

Septembre 2022

Création de
Evoltigo

Juillet 2021

Création de
Ekivolt

Mai 2021

Développement de l'offre photovoltaïque

Rachats de
Solewa et Soltea

Edito



© Clément Mahoudeux

Emmanuel Trivin

Président du groupe
Butagaz

« Avec Wewise, nouvelle marque regroupant toutes nos activités dédiées aux énergies renouvelables, au solaire photovoltaïque et la gestion des systèmes énergétiques, notre Groupe poursuit sa démarche de diversification vers le multi-énergies et multi-services.

Un choix stratégique animé par la volonté, qui est la nôtre depuis plus de 90 ans, de mettre l'innovation servicielle, la durabilité et l'expertise de nos équipes au cœur de notre démarche.

Conscients des contraintes qui pèsent sur les entreprises de taille intermédiaire, maillons essentiels de notre économie, nous faisons le choix aujourd'hui, de renforcer la démarche engagée il y a près de 7 ans en proposant une offre sur-mesure qui s'appuie sur un réseau d'experts présents partout en France.

Notre objectif : construire une marque qui s'appuie sur les compétences solides dans le solaire photovoltaïque de plusieurs filiales intégrées depuis 2021 au sein du groupe Butagaz. Sur l'ensemble de l'hexagone, Soltéa, Solewa, Sys EnR et O'SiToiT peuvent désormais répondre ensemble aux besoins énergétiques des ETI issues des secteurs agricoles, industriels et tertiaires.

La transition énergétique est une réalité à laquelle les ETI doivent répondre, et une priorité incontournable afin d'aligner leurs opérations avec des pratiques durables. Aussi, c'est avec une grande fierté que nous annonçons le lancement de Wewise, confirmant notre rôle de partenaire de confiance auprès des ETI face aux choix stratégiques qu'elles doivent engager.

Wewise marque le début d'une nouvelle aventure pour le Groupe, une aventure résolument tournée vers un avenir énergétique plus durable, en cohérence avec notre politique RSE, principal moteur de ces changements. »



Wewise

Une marque au service de la transition énergétique

Dans un environnement réglementaire en constante évolution et face à l'incertitude liée à l'approvisionnement et à la fluctuation tarifaire des énergies, les Entreprises de Taille Intermédiaire (ETI) sont aujourd'hui en quête de solutions énergétiques fiables, économiques et durables, pour surmonter les défis de la transition énergétique.

Les défis de la transition énergétique

En 2020, la France était le seul pays à ne pas avoir atteint le chiffre fixé par l'Union européenne de 23% de part de renouvelables¹. La loi climat et résilience, promulguée en août 2021, entend changer la donne en renforçant les obligations d'installation de panneaux photovoltaïques ou de toitures végétalisées sur les entrepôts, hangars, parkings, et grands immeubles. A cela, vient s'ajouter la loi du 10 mars 2023 relative à l'accélération de la production d'énergies renouvelables. L'État entend ainsi accélérer le déploiement de l'énergie solaire en facilitant l'installation de panneaux photovoltaïques sur des terrains déjà artificialisés ou ne présentant pas d'enjeu environnemental majeur.

Et ce contexte ne va que se renforcer dans les années à venir si l'on s'en tient à la démarche engagée par le gouvernement en faveur de la planification écologique, au futur projet de loi relatif à la souveraineté énergétique et à la décision historique obtenue à la COP28 de s'éloigner des combustibles fossiles, de tripler la production d'énergies renouvelables d'ici 2030 et de favoriser le rôle des entreprises dans l'action climatique.

Toutefois, face aux nouvelles réglementations, la dépendance historique aux énergies conventionnelles pose pour les entreprises, des défis logistiques

et financiers majeurs lors de l'adoption de sources d'énergies plus durables. Aux exigences réglementaires croissantes –à l'image du décret tertiaire– des pressions supplémentaires pèsent sur ces dernières qui doivent surmonter des obstacles liés à l'investissement nécessaire, et constitutif d'**une prise de risque pour 70% des dirigeants de PME et ETI**².

Les difficultés des ETI pour réduire leur empreinte carbone

Comme le rapporte Bpifrance Le Lab³, souvent invisibles dans les politiques publiques, les PME-ETI semblent ne pas compter pour la réussite de la transition écologique. Or, leur contribution à l'empreinte carbone est déterminante, puisqu'elles représentent à elles seules environ **30 % de l'empreinte carbone** de la France.

Face à prise de conscience croissante de la part des dirigeants des PME-ETI concernant les enjeux environnementaux, des obstacles majeurs entravent cette transformation. La complexité des procédures administratives et des réglementations, les incertitudes quant à la rentabilité des investissements écologiques, et l'absence de soutien adéquat de la part de l'État constituent des freins notables.

LA BATAILLE CONTRE LE CHANGEMENT CLIMATIQUE REPRÉSENTE UN IMPÉRATIF MONDIAL MAJEUR.

¹Eurostat, 19 janvier 2022, « EU overachieves 2020 renewable energy target ». La part de la France est de 19,1% au lieu de 23% : -3,9 points de pourcentage. ²Étude Climat de Bpifrance Le Lab, avril 2023, « Décarboner les PME et ETI françaises : des petits pas aux virages stratégiques ». ³70 % des dirigeants perçoivent la décarbonation comme une prise de risques. ³Étude Climat – Bpifrance Le Lab, avril 2023.



Bon à savoir

Les dirigeants d'ETI désirent participer à la transition énergétique...

- **93%** ont érigé la réduction de leur consommation énergétique en priorité (Baromètre Future Ready)
- **50%** ont déjà engagé des actions précises (Étude METI)
- **75%** des entreprises interrogées ont déjà installé ou veulent installer des panneaux solaires photovoltaïques (Étude Deloitte⁴)

Les dirigeants ressentent un manque d'encouragement et estiment mettre en péril leur entreprise en décarbonant leur activité, ce qui souligne le besoin urgent d'un soutien plus affirmé et d'un environnement plus propice à cette transformation nécessaire.

...mais ils se heurtent à de nombreux freins.

- **76%** affirment être contraints par la lenteur et la complexité des procédures administratives et des réglementations pour la transition écologique (Bpifrance Le Lab)
- **2/3** regrettent la multiplication de normes parfois contradictoires entre elles (Bpifrance Le Lab)
- **80%** estiment que l'Etat ne soutient pas assez les entreprises qui souhaitent diminuer leurs émissions de CO2 (Bpifrance Le Lab)

⁴Sources : Deloitte Customer Survey, Deloitte Analysis, août 2023 sur 7 des principaux marchés de DCC (Royaume-Uni, Irlande, Allemagne, France, Pays-Bas, Suède et Danemark)



Wewise

Partenaire de confiance des ETI françaises

Faisant face aux enjeux allant de la dépendance énergétique historique aux exigences réglementaires en constante évolution, Wewise guide les entreprises vers un avenir énergétique durable. Doté d'une expertise approfondie, Wewise se distingue comme un conseiller éclairé et un interlocuteur de premier ordre pour les ETI.

Un accompagnement sur-mesure pour les ETI à travers des solutions durables

Conscient des enjeux et besoins rencontrés par les dirigeants des ETI en quête d'un réel soutien dans leur transition énergétique, **Wewise s'engage à façonner un avenir énergétique durable** pour ses clients.

La marque les accompagne dans leurs choix stratégiques en lien avec les énergies renouvelables, le solaire photovoltaïque et la gestion des systèmes énergétiques en apportant des solutions adaptées, locales, innovantes et durables.

Cette initiative s'inscrit dans la continuité logique de la transformation engagée par le groupe Butagaz depuis 2017, de devenir un fournisseur multi-énergies et multi-services. En plaçant l'anticipation et l'adaptation au cœur de sa stratégie, Butagaz apporte une **réponse concrète** aux évolutions des besoins de ses clients, en les aidant à **consommer moins et mieux**.

En offrant une vision claire et des conseils avisés, Wewise porte une ambition : construire des solutions qui répondent aux besoins des dirigeants d'ETI, en somme, être leur partenaire de confiance.

Pour Philippe Portal, DG France Wewise

« Assurer la transition énergétique de nos clients est un engagement profondément ancré dans notre ADN qui s'impose comme un impératif incontournable pour façonner un avenir énergétique durable et responsable. »



© Apaydin

En nous appuyant sur le savoir-faire de nos équipes, leur démarche de proximité et d'innovation, Wewise apportera des solutions clés en main, durables et performantes pour permettre aux dirigeants d'ETI de s'investir en confiance dans la transition énergétique.

Wewise c'est aujourd'hui LE partenaire de confiance soucieux d'accélérer la transition énergétique des ETI et d'améliorer leur efficacité opérationnelle au quotidien.

Nous sommes convaincus que Wewise est une réponse à un réel manque sur le marché actuel. A travers un socle commun d'expertises solides, Wewise s'inscrira dans la continuité de l'approche spécialisée et locale adoptée par le groupe Butagaz sur d'autres segments depuis des décennies, au service de la transition énergétique et de la croissance de nos clients ».

Chiffres clés

Wewise en France

- 260 employés
- 100 millions d'euros de chiffre d'affaires en 2023
- Plus de 2 300 clients accompagnés
- Près de 350 000 panneaux installés par an

Bon à savoir

L'énergie solaire photovoltaïque est le résultat de la **transformation en électricité de la lumière du soleil** par des capteurs photovoltaïques. Source d'énergie **gratuite et inépuisable**, l'énergie contenue dans les rayons solaires est captée grâce à des modules, contenus dans les panneaux, qui convertissent les photons (rayons lumineux) en flux d'électrons (énergie électrique) grâce à son matériau spécifique.

Le saviez-vous ?

Les solutions énergétiques d'avenir, économiques et décarbonées, proposées par Wewise s'ajoutent aux autres services que propose le groupe Butagaz pour aider ses clients à **consommer moins et mieux** :

- gestion répartie de l'énergie pour les bâtiments tertiaires
- installation de bornes de recharge électrique
- énergies moins carbonées : biopropane, biométhane, granulés de bois, électricité verte...





Wewise

La force d'un collectif

Wewise viendra concrétiser la stratégie de diversification amorcée par le groupe Butagaz dès 2017, qui a notamment pris corps avec l'acquisition en 2021 de Solewa et de Soltéa, deux entreprises françaises spécialisées dans l'installation et la maintenance de centrales solaires photovoltaïques. Ces acquisitions, conjointement à celles de SyS EnR et d'O'SiToiT, forment le pôle français et les membres fondateurs de Wewise.

Les membres fondateurs français de Wewise



- Nombre de collaborateurs : **140**
- **50 millions d'euros** de chiffre d'affaires en 2023
- Nombre de clients (depuis la création 2006) : **4 500 (300 MWc)**
- Surface en ha de toitures solaires installées (2023) : **360 ha**
- Spécificité : **Conception, installation, maintenance et dépannage de centrales solaires.** Panneaux photovoltaïques garantis jusqu'à 25 ans. Rendement des panneaux solaires garantis jusqu'à 92 % pendant 25 ans. Onduleurs premium.
- Régions et/ou départements d'intervention : **Pays de la Loire, Bretagne, Normandie et Centre**



- Nombre de collaborateurs : **33**
- **19 millions d'euros** de chiffre d'affaires en 2022
- Nombre de clients : **1 560**
- Nombre de projets réalisés (2023) : **170 installations à l'année**
- Surface en ha de toitures solaires installées : **100 000m² – 10 ha**
- Spécificité : **Conception de Solutions solaires photovoltaïques intelligentes. Modèles de productions pour l'autoconsommation individuelle et Collective (ACI/ACC), production et distribution décentralisée (CPPA), Stockage, Pilotage de consommations... Conceptions sur mesure, diagnostics de performances énergétiques élargis en avant-garde des attentes de solutions en mode « décarbonation » et innovation.**
- Régions et/ou départements d'intervention : **Sud-Ouest : Pyrénées Atlantiques (64), Landes (40), Hautes Pyrénées (65), Gironde (33), Gers (32), Lot et Garonne (47), Charente (16), Haute Vienne (87)**



- Nombre de collaborateurs : **27**
- **13 millions d'euros** de chiffre d'affaires en 2023
- Nombre de clients : **390**
- Nombre de projets réalisés : **450**
- Surface en ha de toitures solaires installées (2023) : **23 ha**
- Spécificité : **Spécialiste de la grande toiture agricole, industrielle et tertiaire et des ombrières ; tiers-investissement**
- Régions et/ou départements d'intervention : **21, 39, 25, 70, 52, 10, 89, 58, 71, 01, 69, 07, 26, 42, 38, 73, 74**



- Nombre de collaborateurs : **60**
- **10 millions d'euros** de chiffre d'affaires en 2022
- Nombre de clients : **300**
- Nombre de projets réalisés : **200 projets par an**
- Surface en ha de toitures solaires installées (2022) : **200.97 ha**
- Spécificité : **toitures et ombrières de parking**
- Régions et/ou départements d'intervention : **tout le territoire national**



Wewise

À la rencontre de nos clients

L'ambition de Wewise est de répondre aux besoins de ses clients et de les accompagner avec une approche sur-mesure, dans leur transition énergétique. Un accompagnement qui s'illustre par plusieurs témoignages.

« Notre enseigne s'est donnée comme objectif de diviser par deux l'empreinte CO2 de tous ses magasins. On a choisi l'autoconsommation avec la vente de surplus, parce qu'on voulait utiliser notre production. On peut tenir 6h sans énergie du réseau. Les bénéfiques, ce sont d'abord l'image qu'on va véhiculer sur notre production d'électricité et notre faible impact CO2, et l'aspect financier, avec la hausse des coûts de l'énergie. »

Bureau Vallée Amboise (Indre-et-Loire)
Client Solewa

« Non seulement nous pouvons autoconsommer l'énergie photovoltaïque que nous produisons, mais nous pouvons également la redistribuer sur nos autres magasins partout en France (CPPA). Nous avons fait le choix d'une solution avant-gardiste avec un partenaire local (Soltéa), qui nous a accompagné tout au long de ce projet de façon très claire et très précise. Nous avons choisi Soltéa pour ses compétences et sa proximité. »

Zoomalia (Landes)
Client Soltéa

« Il nous semblait important de participer aux phénomènes environnementaux, de mettre notre pierre à l'édifice. Nous avons alors décidé de franchir le pas et de nous lancer dans le photovoltaïque. C'était important pour nous de travailler avec des locaux, qui partagent notre vision de l'agriculture de demain, d'une agriculture agroécologique. Le tiers investissement nous a ainsi permis de mettre en place dès le début de notre activité des panneaux photovoltaïques, tout en se soulageant financièrement. »

Exploitation agricole (Côte-d'Or)
Client O'SiToiT

« Sys EnR dispose d'une expertise reconnue sur l'énergie solaire. C'est donc très naturellement que nous les avons choisis pour nous accompagner, depuis maintenant 5 ans dans le déploiement de centrales photovoltaïques éco-responsables sur des bâtiments et parcs d'activités, sur tout le territoire. Ils sont le partenaire clé de nos projets et nous aident à accélérer l'implantation de l'énergie solaire, pour créer un immobilier plus durable. »

Promoteur immobilier
Client Sys EnR



Wewise

La force d'un réseau européen

À l'horizon 2030, la marque entend conquérir 10 à 20% de parts de marché des fournisseurs de services énergétiques en Europe. Un objectif qui s'appuie sur les solides relations entretenues par la marque avec les entreprises de taille intermédiaire, et sur son exigence à offrir des solutions sur-mesure, garantes d'une transition énergétique efficiente et pérenne.

Pour Diane Abrahams, Directrice générale de Wewise Europe



« Nous lançons aujourd'hui Wewise en France. Cette nouvelle marque est le commencement de notre aventure. Vu la fragmentation et la complexité actuelle du marché des énergies vertes en Europe, nous savons déjà que nos aspirations dépasseront les frontières de l'hexagone.

Nos ambitions globales pour mener la transition énergétique sont naturelles, étant donné que DCC, la société mère du groupe Butagaz, a déjà affirmé de telles intentions.

DCC Energy s'est engagée à accompagner ses clients dans leur décarbonation. Son ambition est d'atteindre un bilan carbone net zéro d'ici à 2050 et de réduire de 50% ses émissions carbone d'ici à 2030.

En parallèle à cette transition, Wewise participe aux objectifs de DCC de doubler ses bénéfices et de détener 10% à 20% des parts de marché européen d'ici à 2030.

Notre stratégie en faveur de la transition énergétique est en constante évolution, et avec Wewise, nous persistons dans notre engagement à offrir un avenir plus durable à nos clients ».

Bon à savoir

Wewise sera, à terme, utilisée par les autres entreprises dédiées à la décarbonation des entreprises du groupe DCC Energy en Europe. DCC Energy compte 17 entreprises dédiées à la décarbonation au sein de six pays européens : Royaume-Uni, Irlande, Pays-Bas, Danemark, Norvège et France.



Wewise

Moteur de croissance des énergies renouvelables

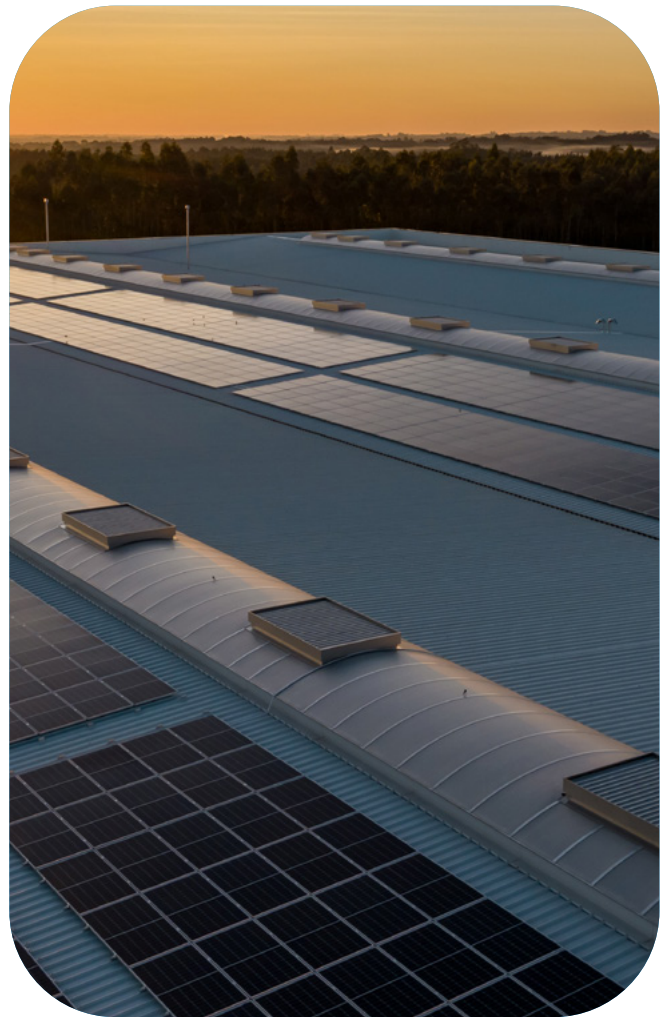
En associant les expertises techniques, commerciales et d'accompagnement clients, de ces différents membres fondateurs, Wewise entend accélérer l'installation de panneaux solaires photovoltaïques, une énergie compétitive et décarbonée, à travers l'Europe.

Des avantages pour tous :

- Pour nos équipes et futurs talents : les capacités d'un groupe pour investir dans la formation en vue de développer une main d'œuvre qualifiée et compétente, capable de fournir un service complet aux clients. Wewise offre une **culture commune** et favorise la **collaboration entre les filiales**, créant un environnement propice à l'**innovation** et à l'**efficacité**.

Animée par la stratégie RSE de DCC Energy « Cleaner Energy in your Power », Wewise est porteuse d'engagements pour un avenir durable et accorde une **attention particulière au bien-être de ses équipes**.

- Pour nos filiales : une capacité de consolidation dans les domaines essentiels tels que le marketing, la stratégie digitale, les ventes et la chaîne d'approvisionnement. Cette **consolidation** renforce la position des filiales en **optimisant leurs opérations** et en facilitant la mise en œuvre de **pratiques efficaces**.
- Pour nos clients : une vision commune qui permet une meilleure collaboration entre nos filiales, résultant dans des **solutions performantes et adaptées aux attentes clients**, en particulier ceux qui ont une présence clé sur le marché français.
- Pour nos investisseurs : un modèle économique qui a fait ses preuves en France, prêt à être décliné à l'international, constituant ainsi une **base solide pour la croissance future du Groupe**. Avec une perspective de **rentabilité forte**, Wewise offre aux investisseurs des opportunités de **croissance à long terme**.





Contact presse
wewise@edelman.com

wewise.com



L'énergie est notre avenir, économisons la !