



Juillet 2022

## OBSERVATOIRE

# ÉNERGIES DE CHAUFFAGE DES FRANÇAIS dans les territoires

# INTRODUCTION

L'actualité internationale de ces derniers mois invite nos décideurs politiques à repenser la politique énergétique de la France et de l'Union européenne, en particulier la manière dont les Français se chauffent au quotidien.

D'une part, le réchauffement climatique qui s'accélère nous encourage à sortir le plus rapidement possible des énergies les plus carbonées pour nous tourner vers de modes de chauffage plus respectueux de l'environnement, ce poste comptant encore pour environ 16% des émissions de gaz à effet de serre en France<sup>1</sup>.

D'autre part, la guerre en Ukraine et la crise énergétique associée nous incitent fortement à réduire notre dépendance aux énergies fossiles étrangères, en diversifiant nos approvisionnements énergétiques et en développant nos propres capacités de production.

Les pouvoirs publics ont déjà engagé les réformes nécessaires à la relève de ces deux défis. D'abord en fixant un cadre réglementaire clair, assorti d'obligations. Ensuite, en stimulant la rénovation à travers des aides. Une mesure l'illustre en particulier : l'interdiction d'installer de nouvelles chaudières au fioul depuis le 1<sup>er</sup> juillet 2022 (arrêté du 6 janvier 2022), accompagnée d'aides financières à la rénovation des systèmes de chauffage. Et les pourvoyeurs de solutions de chauffages (qu'ils soient producteurs de systèmes, distributeurs d'énergie ou même installateurs ou professionnels de la maintenance...) jouent leur rôle dans la transition, en accompagnant les Français dans leur équipement sur l'ensemble du territoire.

Pour mesurer les progrès réalisés et mieux orienter les financements, il est toutefois nécessaire d'aller plus loin, en produisant des données objectives qui tiennent compte des évolutions dans les différentes régions. C'est pourquoi Butagaz et le SYNASAV ont décidé de lancer un nouvel Observatoire «Énergies de chauffage des Français dans les territoires», qui a pour but d'alimenter les choix de politique publique de nos décideurs.



Natacha CAMBRIELS  
Présidente de Butagaz SAS

« Cette étude nous permet d'identifier le chemin parcouru et surtout le chemin à parcourir pour accélérer la transition énergétique de proximité dans les territoires. Avec plus de 1000 collaborateurs dédiés à cette mission chez Butagaz, nous sommes fiers de proposer des services et des énergies peu carbonées, adaptés aux habitudes de consommation des Français et aux territoires avec leur spécificité géographique. Nous souhaitons être acteur et moteur pour accompagner les Français, professionnels et particuliers, dans les énergies de demain ».



Roland BOUQUET  
Président du SYNASAV

« Face à l'urgence climatique et les enjeux d'accélérer notre indépendance aux énergies fossiles étrangères, il est primordial de déployer des politiques incitatives et ciblées pour accompagner les Français dans leur transition énergétique. Par cette étude, nous pouvons identifier au mieux les énergies les plus utilisées dans les territoires en fonction de leurs spécificités. Cela nous permet d'adapter nos offres et services de maintenance et de rénovation à chaque situation afin d'aider les Français à concilier leurs enjeux économiques et environnementaux ».

# SYNTHÈSE DES ENSEIGNEMENTS

Le premier résultat qui retient l'attention, c'est le fait que l'ensemble des régions métropolitaines est engagé dans la voie de la transition énergétique, avec une évolution vers des énergies de chauffage de moins en moins carbonées.

Cette transition est toutefois différenciée, avec des régions plus avancées que d'autres. L'**Île-de-France**, la **région Sud** (PACA) et l'**Occitanie** apparaissent comme les régions plus avancées. La première est chauffée à 34% à l'électricité, à 42% au gaz naturel, et possède la plus grosse proportion de logements chauffés au réseau de chaleur urbain avec environ 15%. Elle est également la région la moins chauffée au fioul (6%) après la **Corse**. La deuxième est chauffée à 52% à l'électricité et à 25% au gaz naturel, comptant pour celle ayant la plus grande proportion de bâtiments chauffés à l'électrique. La troisième occupe une position particulière, avec 48% de ses bâtiments chauffés à l'électricité, et 25% d'entre eux chauffés au gaz naturel, mais seulement 1% chauffés par un réseau de chaleur urbain.

D'autres régions sont plus en retard, et cela s'illustre notamment par la part de bâtiments tertiaires et de logements chauffés au fioul dans le parc de bâtiments total. Ainsi, la région **Bourgogne Franche Comté** compte encore 17% de ses logements chauffés au fioul, la région **Bretagne** 15%, tout comme la région **Grand Est**.

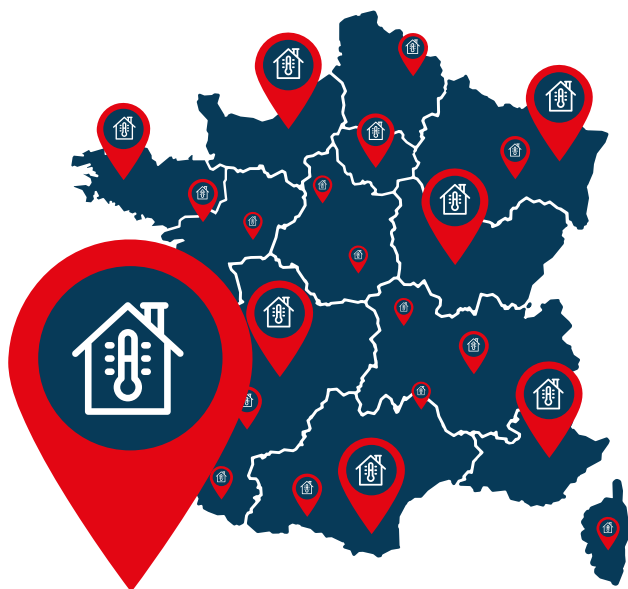
De son côté, la région **Auvergne-Rhône-Alpes** affiche le plus gros gisement de bâtiments chauffés au fioul en nombre, avec près de 637 000 logements, soit environ 14% de son parc. Sur l'ensemble du territoire, un gros effort reste donc à effectuer, puisqu'en 2018 on comptait encore 3 850 034 logements et bâtiments encore chauffés au fioul en France.

D'autres régions apparaissent aussi en retard en ce qui concerne le raccordement à des réseaux de chaleur urbain. Ainsi, la **Corse**, la **Nouvelle-Aquitaine** et l'**Occitanie** y sont raccordées à hauteur d'environ 1%. Cela peut toutefois s'expliquer par la spécificité de certains territoires (altitude, climat...). Mais ce sont des régions où le réseau de chaleur urbain a beaucoup progressé en trois ans (notamment +56% pour la **Corse** et +19% pour l'**Occitanie**).

La région **Hauts-de-France** occupe une position à part. Elle est marquée par un taux de pénétration faible des réseaux de chaleur urbain (3%) et relativement faible de l'électricité (26%) en comparaison avec les autres régions. Elle représente toutefois la région en proportion la plus équipée en chauffage au gaz naturel (50%), de surcroît en croissance sur la période (+2%).

Les régions **Normandie**, **Centre-Val de Loire** et **Pays de la Loire** occupent des positions intermédiaires, avec un mix énergétique de chauffage assez équilibré : environ un tiers de chauffage électrique (avec un chiffre plus élevé pour Pays de la Loire à 40%), un autre tiers de chauffage au gaz naturel et le dernier tiers sur les autres énergies de chauffage. Un effort reste cependant à faire sur le chauffage au fioul, qui compte dans ces trois régions pour plus de 10% du parc.

La **Corse**, enfin, dispose d'un mix énergétique relativement moins décarboné (68% de son parc chauffé à l'électricité et seulement 2% chauffé au fioul), du fait d'une position géographique particulière et de son plus faible nombre de logements.



# CONCLUSION

Butagaz et SYNASAV ne peuvent que se satisfaire du chemin parcouru en trois ans, avec un parc de logements et bâtiments qui évolue globalement vers des énergies moins carbonées. Le différentiel d'énergies de chauffage et de rythme de transition de chaque région peut s'expliquer par leurs spécificités en matière d'altitude, de climat ou encore d'interconnexion aux autres territoires...

En un mot :  
**« à chaque région son mix énergétique de chauffage ».**

Cet Observatoire permet aussi de montrer que malgré l'effort du gouvernement, des régions et des opérateurs économiques, un travail reste encore à faire afin d'optimiser les systèmes de chauffage. Le fioul conserve ainsi une place importante dans le mix énergétique national, encore plus accentué dans certaines régions (dépassant les 15%). D'autres énergies sont pourtant disponibles, comme le gaz (gaz naturel ou citerne de propane lorsque les communes ne sont pas raccordées au réseau GRDF), les pompes à chaleur, les chaudières biomasse simples ou hybrides gaz, etc.

**L'interdiction d'installation de nouvelles chaudières au fioul, depuis le 1<sup>er</sup> juillet 2022, devrait encore permettre d'augmenter le rythme de transition énergétique des systèmes de chauffage des Français, afin de relever collectivement le défi environnemental.**





## A. L'ORIGINE DES DONNÉES

---

Pour réaliser cette étude, les auteurs ont utilisé les données de recensement INSEE 2018, publiées en 2021. Ce sont à cette date les dernières données publiques complètes disponibles sur les énergies de chauffage utilisées en France.

## B. LE TRAITEMENT DES DONNÉES

---

Les données disponibles sont présentées par l'INSEE commune par commune. Elles ont été traitées afin d'en faire des regroupements régionaux. Le regroupement des données région par région est un parti-pris des auteurs, celui de réaliser une synthèse territoriale lisible qui illustre en même temps les disparités entre territoires. On distingue ainsi des différences de situation et de rythme d'évolution selon les régions. L'analyse des données s'est toutefois limitée aux 13 régions métropolitaines.

Les données de cette étude ont été consolidées afin de tenir compte des logements résidentiels et des bâtiments tertiaires, données qui sont fournies séparément par l'INSEE. La catégorie « Autres » des énergies de chauffage comprend différentes énergies comme le chauffage au charbon, le chauffage aux granulés de bois, le chauffage aux bûches de bois...

## C. LA PRÉSENTATION DES DONNÉES

---

Ainsi, un premier aperçu national permettant de saisir les dynamiques du pays, et permettant la comparaison entre ces régions a été fourni en début d'étude. Puis une série de fiches régionales permettant de mieux comprendre le profil énergétique de chauffage de chaque région.

## D. CALENDRIER DE L'ÉTUDE

---

Cet Observatoire a été réalisé entre mars et juin 2022.

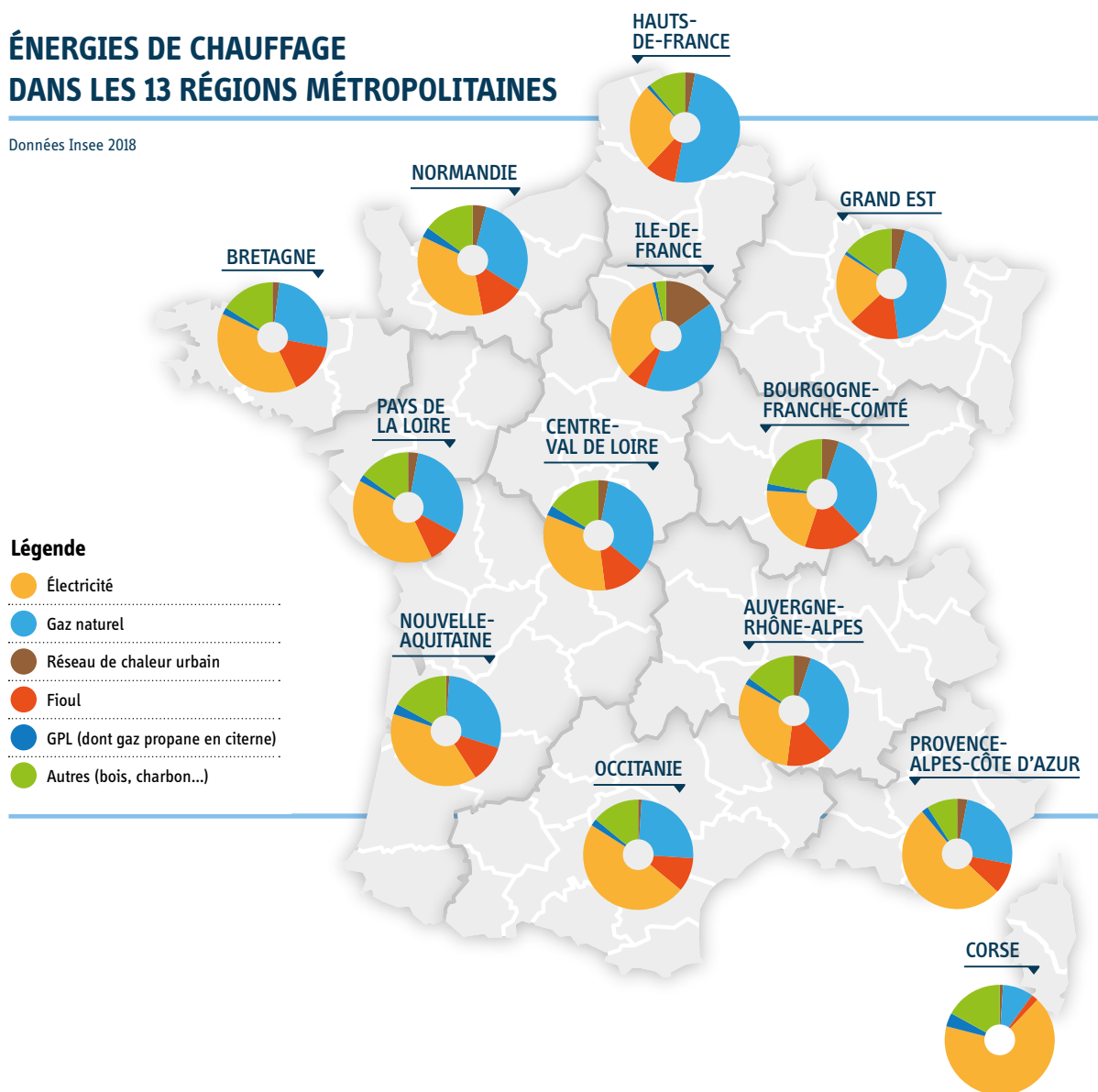
## E. VOCATION DE L'ÉTUDE

---

Cette étude a vocation à être mise à jour dans les prochaines années, dès que de nouvelles données seront disponibles.

## ÉNERGIES DE CHAUFFAGE DANS LES 13 RÉGIONS MÉTROPOLITAINES

Données Insee 2018

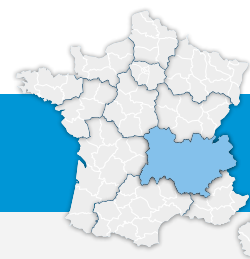


## ÉVOLUTION DES ÉNERGIES DE CHAUFFAGE ENTRE 2015 ET 2018

Données Insee 2018

	Électricité	GN	RCU	Fioul	GPL	Autres
AUVERGNE-RHÔNE-ALPES	+4% ↑	+3% ↑	+10% ↑	-10% ↓	-5% ↓	+79% ↑
BOURGOGNE-FRANCHE-COMTÉ	+2% ↑	+2% ↑	+13% ↑	-4% ↓	-4% ↓	+77% ↑
BRETAGNE	-2% ↓	+3% ↑	+4% ↑	-5% ↓	0% →	+90% ↑
CENTRE-VAL DE LOIRE	0% →	+3% ↑	+4% ↑	-6% ↓	-4% ↓	+65% ↑
CORSE	+9% ↑	-10% ↓	+56% ↑	-24% ↓	-18% ↓	+119% ↑
GRAND EST	+3% ↑	+2% ↑	+9% ↑	-6% ↓	-7% ↓	+62% ↑
HAUTS-DE-FRANCE	0% →	+2% ↑	0% →	-9% ↓	-8% ↓	+36% ↑
ÎLE-DE-FRANCE	+3% ↑	-2% ↓	+7% ↑	-17% ↓	-8% ↓	+29% ↑
NORMANDIE	0% →	+1% ↑	+8% ↑	-7% ↓	-3% ↓	+79% ↑
NOUVELLE-AQUITAINE	+2% ↑	+1% ↑	+6% ↑	-4% ↓	-3% ↓	+79% ↑
OCCITANIE	+2% ↑	+1% ↑	+19% ↑	-6% ↓	-6% ↓	+93% ↑
PAYS DE LA LOIRE	-3% ↓	+4% ↑	+16% ↑	-7% ↓	-2% ↓	+83% ↑
PROVENCE-ALPES-CÔTE D'AZUR	+6% ↑	0% →	+15% ↑	-12% ↓	-13% ↓	+75% ↑

# AUVERGNE-RHÔNE-ALPES

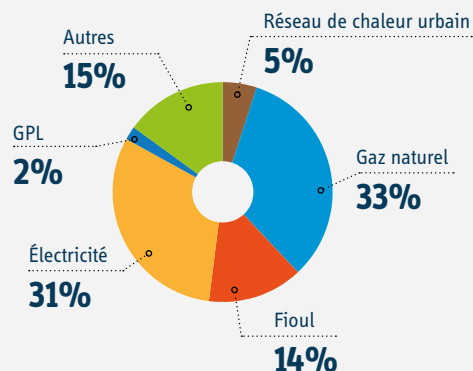


## PRINCIPAUX ENSEIGNEMENTS

- Un mix énergétique équilibré entre le gaz naturel (33%) et l'électricité (31%), qui progressent tous les deux entre 2015 et 2018.
- La 2<sup>e</sup> région la plus chauffée au réseau de chaleur urbain (5%) avec une progression de 10% en trois ans, ce qui reste toutefois trois fois inférieur au taux de l'Île-de-France (15%).
- La région qui possède le plus gros gisement de logements chauffés au fioul de France (636 968) devant le Grand Est (430 151), avec l'une des plus fortes baisses ces trois dernières années (-10%).

## ÉNERGIES DE CHAUFFAGE DANS LA RÉGION

Données INSEE 2018



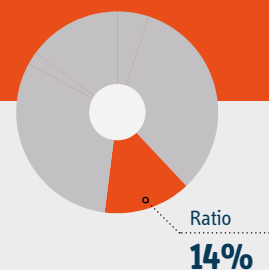
Évolution de 2015 à 2018

RCU	GN	Fioul
+10% ↑	+3% ↑	-10% ↓
Electricité	GPL	Autres
+4% ↑	-5% ↓	+79% ↑

## Focus FIOUL

EN 2018 (données consolidées)

Nombre de logements/bâtiments commerciaux chauffés au fioul	636 968
Nombre de logements/bâtiments commerciaux total dans la région	4 411 266



Ratio  
**LOGEMENTS/BÂTIMENTS COMMERCIAUX  
CHAUFFÉS AU FIOUL en 2018**

Maisons de retraite	0,03%
Hotels	0,10%
Café-Restaurants	0,4%
Résidences principales	72%
Résidences secondaires	17%
Logements vacants	10%

Évolution du **NOMBRE DE LOGEMENT  
CHAUFFÉS AU FIOUL DANS LA RÉGION**  
entre 2015 et 2018



**1<sup>er</sup>**  
sur 13

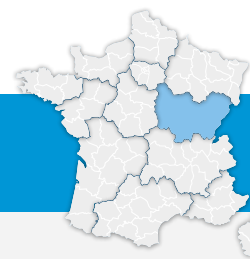
**PLUS GROS GISEMENT DE LOGEMENTS  
CHAUFFÉS AU FIOUL PARMIS TOUTES  
LES RÉGIONS**

**4<sup>e</sup>**  
sur 13

**EN PROPORTION  
DE LOGEMENTS**



# BOURGOGNE-FRANCHE-COMTÉ

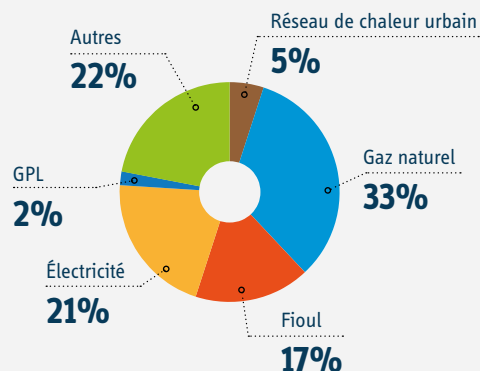


## PRINCIPAUX ENSEIGNEMENTS

- Le 2<sup>e</sup> plus faible taux de pénétration du chauffage électrique (21%), derrière le Grand Est.
- Un mix qui reste dominé par le gaz naturel (33%), au sein duquel le réseau de chaleur urbain gagne du terrain (+13% entre 2015 et 2018).
- La Région la plus chauffée en fioul en proportion (17%) devant le Grand Est (15%), mais seulement le 9<sup>e</sup> gisement de logements/bâtiments, principalement centré sur les résidences principales (78%).
- La Région présentant la plus faible baisse du taux chauffage au fioul sur les trois dernières années avec la Nouvelle-Aquitaine.

## ÉNERGIES DE CHAUFFAGE DANS LA RÉGION

Données Insee 2018



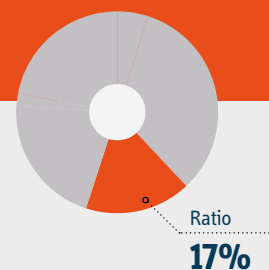
### Évolution de 2015 à 2018

RCU	GN	Fioul
+13% ↑	+2% ↑	-4% ↓
Electricité	GPL	Autres
+2% ↑	-4% ↓	+77% ↑

## Focus FIOUL

### EN 2018 (données consolidées)

Nombre de logements/bâtiments commerciaux chauffés au fioul	259 198
Nombre de logements/bâtiments commerciaux total dans la région	1 559 516



### Ratio LOGEMENTS/BÂTIMENTS COMMERCIAUX CHAUFFÉS AU FIOUL en 2018

Maisons de retraite	0,04%
Hotels	0,05%
Café-Restaurants	0,3%
Résidences principales	78%
Résidences secondaires	10%
Logements vacants	12%

### Évolution du NOMBRE DE LOGEMENTS CHAUFFÉS AU FIOUL DANS LA RÉGION entre 2015 et 2018



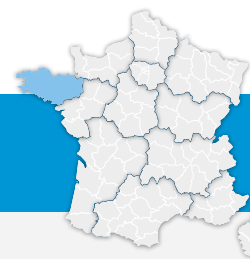
**9<sup>e</sup>**  
sur 13

PLUS GROS GISEMENT DE LOGEMENTS CHAUFFÉS AU FIOUL PARMIS TOUTES LES RÉGIONS

**1<sup>er</sup>**  
sur 13

EN PROPORTION DE LOGEMENTS

# BRETAGNE

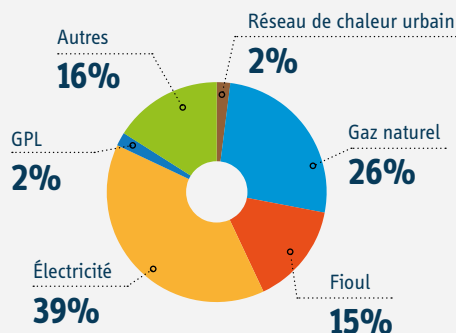


## PRINCIPAUX ENSEIGNEMENTS

- La région avec la **3<sup>e</sup> part de consommation de gaz naturel la plus faible** en proportion (26%), en croissance légère sur trois ans (+3%), avec un mix dominé par l'électricité (39%).
- La seule région avec Pays de la Loire à voir sa part de logement équipé en **chauffage électrique baisser** sur la période (-2%).
- La région avec la **2<sup>e</sup> part de fioul la plus importante** (15%), derrière la Bourgogne Franche-Comté (17%), avec une diminution de 5% sur les trois dernières années.

## ÉNERGIES DE CHAUFFAGE DANS LA RÉGION

Données Insee 2018



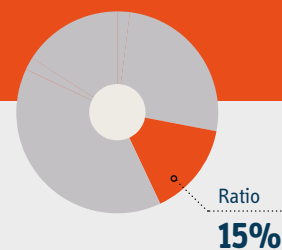
Évolution de 2015 à 2018

RCU	GN	Fioul
+4% ↑	+3% ↑	-5% ↓
Electricité	GPL	Autres
-2% ↓	0% →	+90% ↑

## Focus FIOUL

EN 2018 (données consolidées)

Nombre de logements/bâtiments commerciaux chauffés au fioul	281 388
Nombre de logements/bâtiments commerciaux total dans la région	1 912 026



### Ratio LOGEMENTS/BÂTIMENTS COMMERCIAUX CHAUFFÉS AU FIOUL en 2018

Maisons de retraite	0,05%
Hotels	0,03%
Café-Restaurants	0,3%
Résidences principales	78%
Résidences secondaires	12%
Logements vacants	10%

Évolution du **NOMBRE DE LOGEMENTS CHAUFFÉS AU FIOUL DANS LA RÉGION** entre 2015 et 2018



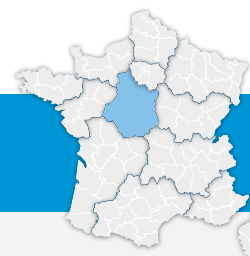
**7<sup>e</sup>**  
sur 13

**PLUS GROS GISEMENT DE LOGEMENTS CHAUFFÉS AU FIOUL PARMIS TOUTES LES RÉGIONS**

**3<sup>e</sup>**  
sur 13

**EN PROPORTION DE LOGEMENTS**

# CENTRE-VAL DE LOIRE

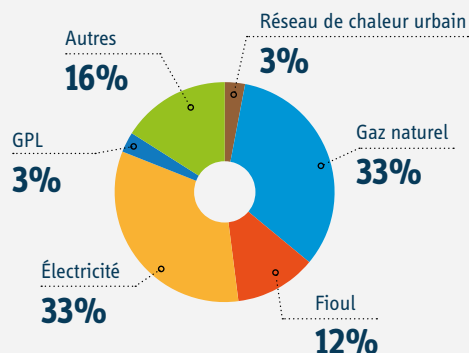


## PRINCIPAUX ENSEIGNEMENTS

- Un mix dominé par un **équilibre entre le chauffage à l'électricité et au gaz naturel** (33% chacun), avec une stagnation pour le premier (0%) et une croissance pour le second (+3%).
- Un gisement de fioul concentré sur les **résidences principales** (78%).
- La région avec le **plus faible gisement de logements chauffés au fioul** (165 706), derrière la Corse, qui se classe tout de même en 6<sup>e</sup> position en proportion de logements (12% des logements chauffés au fioul).

## ÉNERGIES DE CHAUFFAGE DANS LA RÉGION

Données Insee 2018



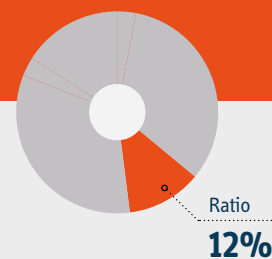
Évolution de 2015 à 2018

RCU	GN	Fioul
+4% ↑	+3% ↑	-6% ↓
Electricité	GPL	Autres
0% →	-4% ↓	+65% ↑

## Focus FIOUL

EN 2018 (données consolidées)

Nombre de logements/bâtiments commerciaux chauffés au fioul	165 706
Nombre de logements/bâtiments commerciaux total dans la région	1 376 186



Ratio  
**LOGEMENTS/BÂTIMENTS COMMERCIAUX  
CHAUFFÉS AU FIOUL en 2018**

Maisons de retraite	0,04%
Hotels	0,04%
Café-Restaurants	0,2%
Résidences principales	79%
Résidences secondaires	8%
Logements vacants	13%

Évolution du **NOMBRE DE LOGEMENTS  
CHAUFFÉS AU FIOUL DANS LA RÉGION**  
entre 2015 et 2018



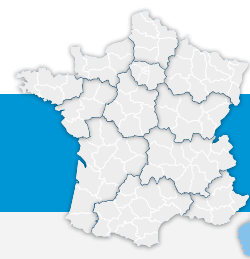
**12<sup>e</sup>**  
sur 13

**PLUS GROS GISEMENT DE LOGEMENTS  
CHAUFFÉS AU FIOUL PARMIS TOUTES  
LES RÉGIONS**

**6<sup>e</sup>**  
sur 13

**EN PROPORTION  
DE LOGEMENTS**

# CORSE

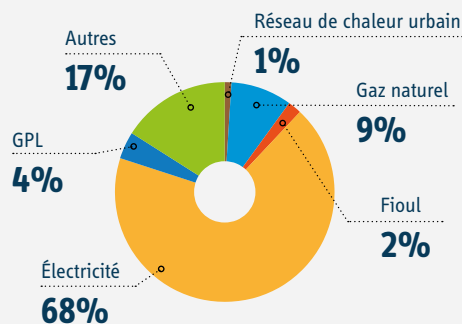


## PRINCIPAUX ENSEIGNEMENTS

- La région **la plus chauffée à l'électricité** (68%), loin devant la région Provence-Alpes-Côte d'Azur (52%), dont la part a encore augmenté en trois ans (+9%).
- La région **la moins dépendante au fioul** : avec la plus faible part de fioul dans le mix (2%) et la plus importante baisse d'utilisation du fioul sur les trois dernières années (-24%).
- La région **la moins consommatrice de gaz naturel** en proportion (9%), avec une baisse continue sur les trois dernières années (-10%).

## ÉNERGIES DE CHAUFFAGE DANS LA RÉGION

Données Insee 2018



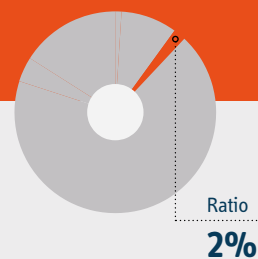
### Évolution de 2015 à 2018

RCU	GN	Fioul
+56% ↑	-10% ↓	-24% ↓
Electricité	GPL	Autres
+9% ↑	-18% ↓	+119% ↑

## Focus FIOUL

### EN 2018 (données consolidées)

Nombre de logements/bâtiments commerciaux chauffés au fioul	6 377
Nombre de logements/bâtiments commerciaux total dans la région	249 873



### Ratio LOGEMENTS/BÂTIMENTS COMMERCIAUX CHAUFFÉS AU FIOUL en 2018

Maisons de retraite	0,22%
Hotels	1,71%
Café-Restaurants	7,4%
Résidences principales	55%
Résidences secondaires	31%
Logements vacants	4%

### Évolution du NOMBRE DE LOGEMENTS CHAUFFÉS AU FIOUL DANS LA RÉGION entre 2015 et 2018



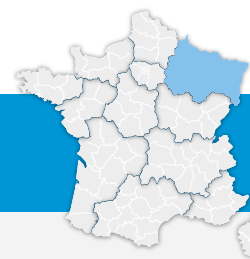
**13<sup>e</sup>**  
sur 13

PLUS GROS GISEMENT DE LOGEMENTS CHAUFFÉS AU FIOUL PARMI TOUTES LES RÉGIONS

**13<sup>e</sup>**  
sur 13

EN PROPORTION DE LOGEMENTS

# GRAND EST

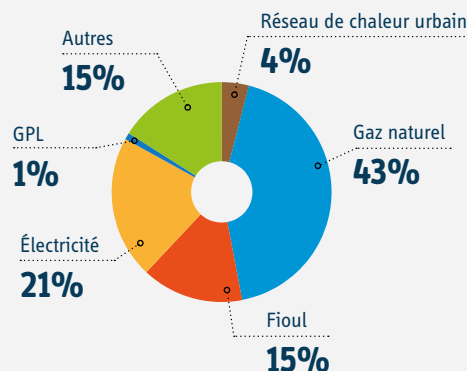


## PRINCIPAUX ENSEIGNEMENTS

- La région avec la **part d'électricité la plus faible du territoire (21%)**, en progression lente (+3% sur les trois dernières années).
- La **2<sup>e</sup> région la plus chauffée au gaz naturel** en proportion (43%) avec une légère croissance sur les trois dernières années (+2%), derrière les Hauts-de-France (50%).
- La **2<sup>e</sup> région avec le plus gros gisement de logements chauffés au fioul** en France (430 151 bâtiments résidentiels et tertiaires) avec une baisse en trois ans relativement faible en proportion (-6%), derrière la région Auvergne-Rhône-Alpes.

## ÉNERGIES DE CHAUFFAGE DANS LA RÉGION

Données Insee 2018



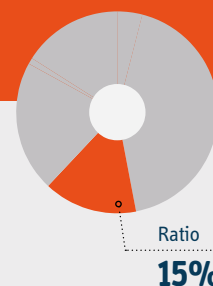
Évolution de 2015 à 2018

RCU	GN	Fioul
+9% ↑	+2% ↑	-6% ↓
Electricité	GPL	Autres
+3% ↑	-7% ↓	+62% ↑

## Focus FIOUL

EN 2018 (données consolidées)

Nombre de logements/bâtiments commerciaux chauffés au fioul	430 151
Nombre de logements/bâtiments commerciaux total dans la région	2 826 557



Ratio  
**LOGEMENTS/BÂTIMENTS COMMERCIAUX  
CHAUFFÉS AU FIOUL** en 2018

Maisons de retraite	0,03%
Hotels	0,02%
Café-Restaurants	0,5%
Résidences principales	85%
Résidences secondaires	4%
Logements vacants	10%

Évolution du **NOMBRE DE LOGEMENTS  
CHAUFFÉS AU FIOUL DANS LA RÉGION**  
entre 2015 et 2018



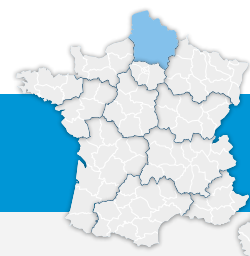
**2<sup>e</sup>**  
sur 13

**PLUS GROS GISEMENT DE LOGEMENTS  
CHAUFFÉS AU FIOUL PARMIS TOUTES  
LES RÉGIONS**

**2<sup>e</sup>**  
sur 13

**EN PROPORTION  
DE LOGEMENTS**

# HAUTS-DE-FRANCE

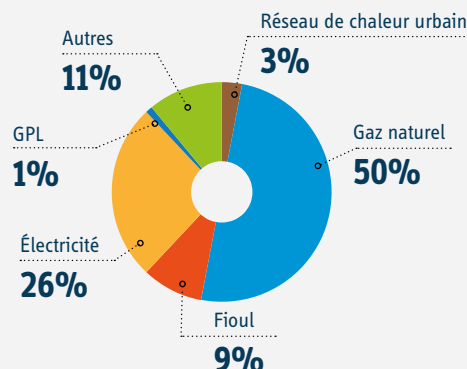


## PRINCIPAUX ENSEIGNEMENTS

- La **plus grosse part de chauffage au gaz naturel** en France avec un logement sur deux (50%) en relative stagnation en trois ans (+2%), devant l'Île-de-France (42%)
- La **plus faible part de GPL** avec l'Île-de-France et le Grand Est (1%), avec un fort taux de diminution en trois ans (-8%)
- Une région dans la **moyenne basse en proportion de logements au fioul** (9%, soit 267 662 logements), en baisse de 9% sur les trois dernières années

## ÉNERGIES DE CHAUFFAGE DANS LA RÉGION

Données Insee 2018



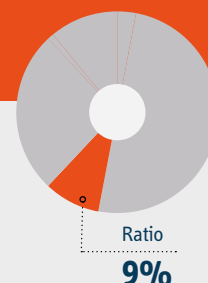
Évolution de 2015 à 2018

RCU	GN	Fioul
0% →	+2% ↑	-9% ↓
Electricité	GPL	Autres
0% →	-8% ↓	+36% ↑

## Focus FIOUL

EN 2018 (données consolidées)

Nombre de logements/bâiments commerciaux chauffés au fioul	267 662
Nombre de logements/bâiments commerciaux total dans la région	2 856 203



Ratio  
**LOGEMENTS/BÂTIMENTS COMMERCIAUX  
CHAUFFÉS AU FIOUL** en 2018

Maisons de retraite	0,04%
Hotels	0,01%
Café-Restaurants	0,4%
Résidences principales	87%
Résidences secondaires	4%
Logements vacants	9%

Évolution du **NOMBRE DE LOGEMENTS  
CHAUFFÉS AU FIOUL DANS LA RÉGION**  
entre 2015 et 2018



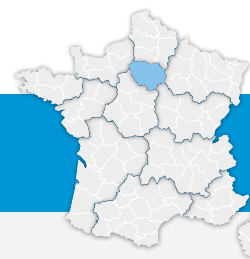
**8<sup>e</sup>**  
sur 13

**PLUS GROS GISEMENT DE LOGEMENTS  
CHAUFFÉS AU FIOUL PARMIS TOUTES  
LES RÉGIONS**

**11<sup>e</sup>**  
sur 13

**EN PROPORTION  
DE LOGEMENTS**

# ÎLE-DE-FRANCE

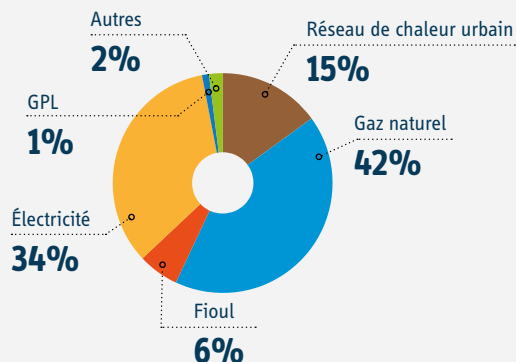


## PRINCIPAUX ENSEIGNEMENTS

- La région avec **la part de bâtiments en réseau de chaleur urbain la plus importante (15%)**, loin devant la deuxième région Auvergne-Rhône-Alpes avec 5%.
- La **deuxième région la plus chauffée au gaz naturel**, avec un taux de 42% en légère baisse (-2%), derrière les Hauts-de-France avec 50%.
- Un taux de pénétration du **fioul parmi les plus bas**, avec un chiffre de 6% (derrière la Corse avec 2%), avec l'un des taux de diminution les plus élevés (17%, contre 24% pour la Corse).

## ÉNERGIES DE CHAUFFAGE DANS LA RÉGION

Données Insee 2018



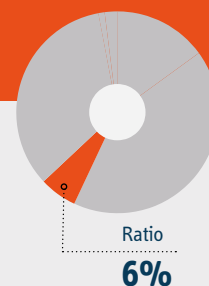
### Évolution de 2015 à 2018

RCU	GN	Fioul
+7% ↑	-2% ↓	-17% ↓
Electricité	GPL	Autres
+3% ↑	-8% ↓	+29% ↑

## Focus FIOUL

### EN 2018 (données consolidées)

Nombre de logements/bâtiments commerciaux chauffés au fioul	320 289
Nombre de logements/bâtiments commerciaux total dans la région	5 723 132



### Ratio LOGEMENTS/BÂTIMENTS COMMERCIAUX CHAUFFÉS AU FIOUL en 2018

Maisons de retraite	0,02%
Hotels	0,03%
Café-Restaurants	1,8%
Résidences principales	88%
Résidences secondaires	2%
Logements vacants	8%

### Évolution du NOMBRE DE LOGEMENTS CHAUFFÉS AU FIOUL DANS LA RÉGION entre 2015 et 2018



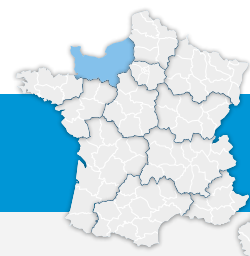
5<sup>e</sup>  
sur 13

PLUS GROS GISEMENT DE LOGEMENTS CHAUFFÉS AU FIOUL PARMIS TOUTES LES RÉGIONS

12<sup>e</sup>  
sur 13

EN PROPORTION DE LOGEMENTS

# NORMANDIE

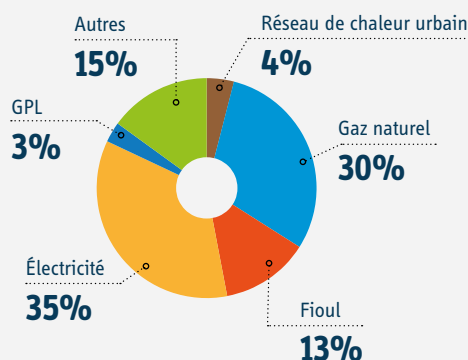


## PRINCIPAUX ENSEIGNEMENTS

- Une région dont le **mix énergétique de chauffage a assez peu évolué** sur les trois dernières années, et reste globalement dans la moyenne des autres régions.
- Environ **1 bâtiment sur 3 chauffé au gaz naturel**, et **1 bâtiment sur 3 chauffé à l'électricité**, avec une légère progression du premier (+1%) et une quasi-stagnation du second (+0%).
- La **plus forte évolution** porte sur le chauffage au **réseau de chaleur urbain**, avec +8%.

## ÉNERGIES DE CHAUFFAGE DANS LA RÉGION

Données Insee 2018



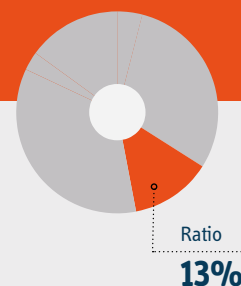
Évolution de 2015 à 2018

RCU	GN	Fioul
+8% ↑	+1% ↑	-7% ↓
Electricité	GPL	Autres
0% →	-3% ↓	+79% ↑

## Focus FIOUL

EN 2018 (données consolidées)

Nombre de logements/bâtiments commerciaux chauffés au fioul	234 719
Nombre de logements/bâtiments commerciaux total dans la région	1 800 416



Ratio  
**LOGEMENTS/BÂTIMENTS COMMERCIAUX  
CHAUFFÉS AU FIOUL** en 2018

Maisons de retraite	0,03%
Hotels	0,03%
Café-Restaurants	0,3%
Résidences principales	82%
Résidences secondaires	8%
Logements vacants	10%

Évolution du **NOMBRE DE LOGEMENTS  
CHAUFFÉS AU FIOUL DANS LA RÉGION**  
entre 2015 et 2018



**10<sup>e</sup>**  
sur 13

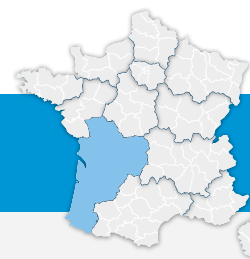
PLUS GROS GISEMENT DE LOGEMENTS  
CHAUFFÉS AU FIOUL PARMI TOUTES  
LES RÉGIONS

**5<sup>e</sup>**  
sur 13

EN PROPORTION  
DE LOGEMENTS



# NOUVELLE-AQUITAINE

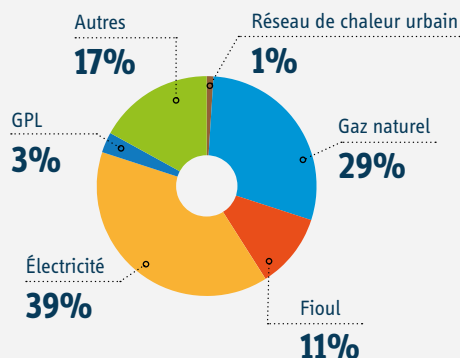


## PRINCIPAUX ENSEIGNEMENTS

- Un **mix dominé par l'électricité**, avec plus de 1/3 des bâtiments chauffés, en hausse de 2% sur les trois dernières années.
- Une part de **réseau de chaleur urbain très faible** (1%), plaçant la Nouvelle-Aquitaine en 3<sup>e</sup> place des régions les moins utilisatrices de cette énergie (en proportion).
- La région possédant le **3<sup>e</sup> plus grand nombre de logements chauffés au fioul** (390 329) et enregistrant la plus lente baisse de leur nombre sur les trois dernières années (-4%).

## ÉNERGIES DE CHAUFFAGE DANS LA RÉGION

Données Insee 2018



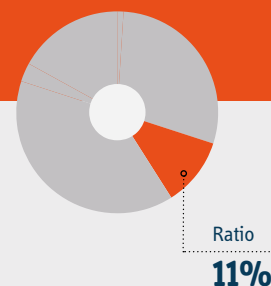
### Évolution de 2015 à 2018

<b>RCU</b>	<b>GN</b>	<b>Fioul</b>
+6% ↑	+1% ↑	-4% ↓
<b>Electricité</b>	<b>GPL</b>	<b>Autres</b>
+2% ↑	-3% ↓	+79% ↑

## Focus FIOUL

### EN 2018 (données consolidées)

Nombre de logements/bâtiments commerciaux chauffés au fioul	390 329
Nombre de logements/bâtiments commerciaux total dans la région	3 482 911



### Ratio LOGEMENTS/BÂTIMENTS COMMERCIAUX CHAUFFÉS AU FIOUL en 2018

Maisons de retraite	0,06%
Hotels	0,05%
Café-Restaurants	0,4%
Résidences principales	75%
Résidences secondaires	11%
Logements vacants	13%

### Évolution du NOMBRE DE LOGEMENTS CHAUFFÉS AU FIOUL DANS LA RÉGION entre 2015 et 2018



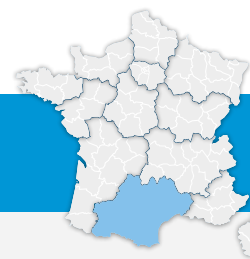
**3<sup>e</sup>**  
sur 13

PLUS GROS GISEMENT DE LOGEMENTS CHAUFFÉS AU FIOUL PARMIS TOUTES LES RÉGIONS

**7<sup>e</sup>**  
sur 13

EN PROPORTION DE LOGEMENTS

# OCCITANIE

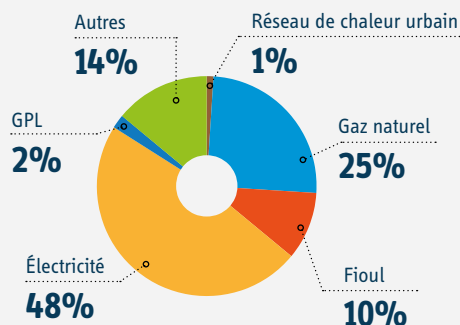


## PRINCIPAUX ENSEIGNEMENTS

- La région avec la **3<sup>e</sup> plus grosse part d'électricité** dans son mix énergétique (48%), avec près d'un bâtiment sur deux chauffé à cette énergie (hausse de 2% sur les trois dernières années).
- La région avec la **plus forte croissance du chauffage par réseau de chaleur urbain**, avec +19% en trois ans, hormis la Corse (+56%).
- La région avec le **4<sup>e</sup> plus important gisement de logements chauffés au fioul** (349 606).

## ÉNERGIES DE CHAUFFAGE DANS LA RÉGION

Données Insee 2018



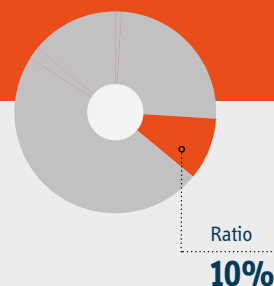
Évolution de 2015 à 2018

<b>RCU</b>	<b>GN</b>	<b>Fioul</b>
+19% ↑	+1% ↑	-6% ↓
<b>Electricité</b>	<b>GPL</b>	<b>Autres</b>
+2% ↑	-6% ↓	+93% ↑

## Focus FIOUL

EN 2018 (données consolidées)

Nombre de logements/bâtiments commerciaux chauffés au fioul	349 606
Nombre de logements/bâtiments commerciaux total dans la région	3 553 589



Ratio **LOGEMENTS/BÂTIMENTS COMMERCIAUX CHAUFFÉS AU FIOUL en 2018**

Maisons de retraite	0,06%
Hotels	0,04%
Café-Restaurants	0,5%
Résidences principales	72%
Résidences secondaires	16%
Logements vacants	12%

Évolution du **NOMBRE DE LOGEMENTS CHAUFFÉS AU FIOUL DANS LA RÉGION** entre 2015 et 2018



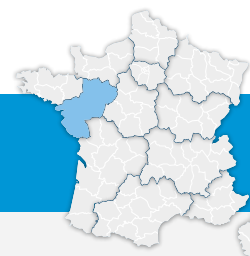
**4<sup>e</sup>**  
sur 13

**PLUS GROS GISEMENT DE LOGEMENTS CHAUFFÉS AU FIOUL PARMIS TOUTES LES RÉGIONS**

**9<sup>e</sup>**  
sur 13

**EN PROPORTION DE LOGEMENTS**

# PAYS DE LA LOIRE

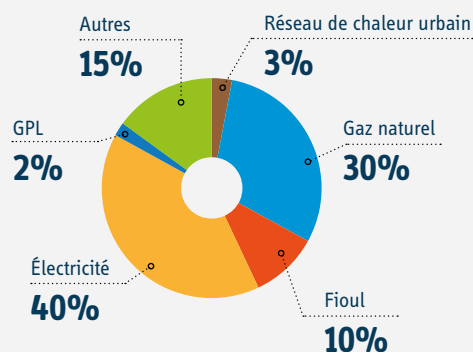


## PRINCIPAUX ENSEIGNEMENTS

- La seule région avec la Bretagne à voir sa part de chauffage à l'électricité baisser entre 2015 et 2018 (-3%), avec toutefois la 4<sup>e</sup> part la plus haute parmi les mix énergétiques des régions.
- La 3<sup>e</sup> région avec la plus forte progression du chauffage par réseau de chauffage urbain sur la période (+16%).
- La 3<sup>e</sup> région avec le moins de logements chauffés au fioul derrière la Corse et le Centre-Val de Loire (207 423).

## ÉNERGIES DE CHAUFFAGE DANS LA RÉGION

Données Insee 2018



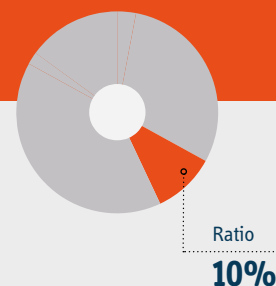
### Évolution de 2015 à 2018

RCU	GN	Fioul
+16% ↑	+4% ↑	-7% ↓
Electricité	GPL	Autres
-3% ↓	-2% ↓	+83% ↑

## Focus FIOUL

### EN 2018 (données consolidées)

Nombre de logements/bâiments commerciaux chauffés au fioul	207 423
Nombre de logements/bâiments commerciaux total dans la région	1 994 588



### Ratio LOGEMENTS/BÂTIMENTS COMMERCIAUX CHAUFFÉS AU FIOUL en 2018

Maisons de retraite	0,09%
Hotels	0,01%
Café-Restaurants	0,2%
Résidences principales	83%
Résidences secondaires	7%
Logements vacants	9%

### Évolution du NOMBRE DE LOGEMENTS CHAUFFÉS AU FIOUL DANS LA RÉGION entre 2015 et 2018



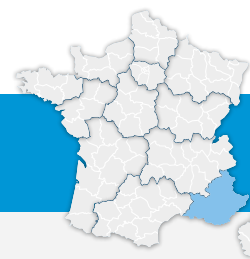
**11<sup>e</sup>**  
sur 13

PLUS GROS GISEMENT DE LOGEMENTS CHAUFFÉS AU FIOUL PARMIS TOUTES LES RÉGIONS

**8<sup>e</sup>**  
sur 13

EN PROPORTION DE LOGEMENTS

# PROVENCE-ALPES-CÔTE D'AZUR

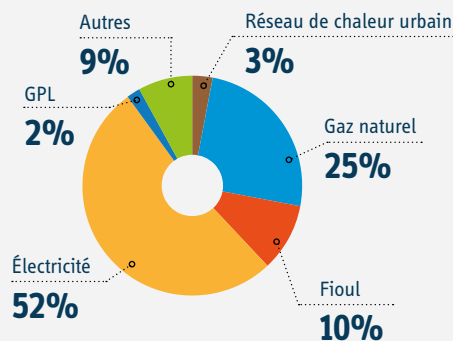


## PRINCIPAUX ENSEIGNEMENTS

- Plus d'un logement/bâtiment sur 2 chauffé à l'électricité, avec une croissance de 6% sur les trois dernières années, soit la région la plus chauffée à l'électricité après la Corse (en proportion).
- La région enregistrant la plus forte baisse en chauffage au GPL sur la période, derrière la Corse.
- La région enregistrant la 3<sup>e</sup> baisse la plus importante en termes de chauffage au fioul (-12% sur la période).

## ÉNERGIES DE CHAUFFAGE DANS LA RÉGION

Données Insee 2018



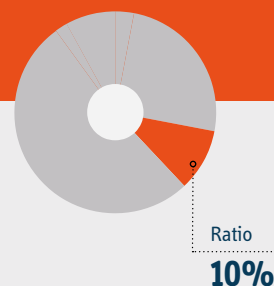
Évolution de 2015 à 2018

RCU	GN	Fioul
+15% ↑	0% →	-12% ↓
Électricité	GPL	Autres
+6% ↑	-13% ↓	+75% ↑

## Focus FIOUL

EN 2018 (données consolidées)

Nombre de logements/bâtiments commerciaux chauffés au fioul	300 220
Nombre de logements/bâtiments commerciaux total dans la région	3 064 114



Ratio  
**LOGEMENTS/BÂTIMENTS COMMERCIAUX  
CHAUFFÉS AU FIOUL en 2018**

Maisons de retraite	0,02%
Hotels	0,05%
Café-Restaurants	0,8%
Résidences principales	72%
Résidences secondaires	18%
Logements vacants	9%

Évolution du **NOMBRE DE LOGEMENT  
CHAUFFÉS AU FIOUL DANS LA RÉGION**  
entre 2015 et 2018



**6<sup>e</sup>**  
sur 13

**PLUS GROS GISEMENT DE LOGEMENTS  
CHAUFFÉS AU FIOUL PARMIS TOUTES  
LES RÉGIONS**

**10<sup>e</sup>**  
sur 13

**EN PROPORTION  
DE LOGEMENTS**

# EXEMPLE DE TRANSITION RÉUSSIE

## LE REMPLACEMENT D'UNE CHAUDIÈRE AU FIOUL PAR UNE CHAUDIÈRE AU GAZ DANS LA MARNE EN 2021

*« Avec ce service tout inclus de Butagaz, le projet de passage d'une cuve à fioul à une cuve au propane s'est fait en à peine quelques mois. Nous sommes ravis de l'accompagnement que nous avons eu, avec des conseillers, à nos côtés pendant toute la durée du projet. Ce choix de solution énergétique est plus durable pour la planète, mais également plus économique car nous allons réduire de 25 à 30% notre consommation énergétique pour la commune.*

*C'est une bonne nouvelle pour tous ! ».*

**Didier Mailliard,  
Maire de la commune  
de Vert-Toulon.**

En janvier 2021, Butagaz a accompagné la commune de Vert-Toulon dans la réduction de son empreinte carbone et de sa consommation énergétique, en mettant à disposition son expertise technique, en conseillant puis installant de nouvelles solutions énergétiques.

La commune de Vert-Toulon est ainsi passée du fioul au propane pour baisser durablement sa facture énergétique et ses émissions carbone en faisant le choix d'une installation plus respectueuse de l'environnement.

Au départ, Vert-Toulon (51) a envisagé différentes installations pour remplacer son installation existante, une cuve à fioul. Le choix s'est finalement porté sur l'installation d'une chaudière à gaz propane pour des raisons environnementales ainsi qu'économiques. La commune a ainsi pu bénéficier des subventions accordées par l'État et s'appuyer sur un partenaire de confiance pour procéder au changement : Butagaz.

Butagaz a accompagné la commune de Vert-Toulon techniquement et financièrement de A à Z pour ce projet, en aidant à l'écriture des dossiers de subvention, en réfléchissant et conseillant à la meilleure alternative de remplacement, et une fois le projet validé en s'assurant d'une bonne installation de la cuve et des raccordements grâce à l'expertise de professionnels certifiés. La commune a également bénéficié du programme Butaprimés Pro, une aide financière destinée à accompagner les professionnels dans leur démarche de travaux en faveur de la transition énergétique.

# LES PARTENAIRES DE L'ÉTUDE



Fournisseur multi-énergies et services, le groupe Butagaz a pour mission d'accompagner chaque Français dans sa transition énergétique de proximité, en l'aidant à consommer moins et consommer mieux. Filiale du groupe DCC, il est en France un acteur majeur du gaz liquide (propane et butane) et est également fournisseur de solutions énergétiques vertes et locales : biométhane, biopropane, biobutane, électricité verte, solaire et granulés de bois. Opérant pour des clients BtoC et BtoB, le groupe Butagaz est composé de Butagaz SAS, Gaz de Paris (marque Gaz Européen), Distrinord Gaz, Logigaz Nord, Gazarmor, Proxigaz et Butagaz à Votre Service. Il est composé de 1000 collaborateurs présents sur tout le territoire français et représente 1 milliard d'euros de chiffre d'affaires.

Veillant à agir avec éthique et responsabilité auprès de toutes ses parties prenantes, Butagaz développe une politique RSE basée sur quatre piliers (L'Humain, La Planète, L'Éthique, Le Partage) et agit en faveur de la transition énergétique de proximité à travers la Fondation groupe Butagaz. Butagaz a obtenu pour la deuxième fois en 2022 la médaille d'or ECOVADIS, ce qui la situe parmi les 1% d'entreprises les plus performantes en matière de RSE dans sa catégorie.

Butagaz anime un programme d'innovation ouverte dont la vocation est de créer du lien entre les besoins du groupe Butagaz, de ses clients et de l'écosystème innovation dans la recherche et l'accélération de solutions innovantes.

Ce sont près de 5 millions de clients qui font aujourd'hui confiance à Butagaz, et 93% d'entre eux se déclarent satisfaits\*. D'ailleurs, Butagaz a obtenu le label « Marque Préférée des Français\*\* », et son Service Client a reçu la certification « AFRC Relation Client France » qui valide et conforte son choix stratégique d'être totalement implanté en France.

Pour plus d'informations : [www.butagaz.fr](http://www.butagaz.fr)

Suivez son actualité sur Twitter : [@BUTAGAZ](https://twitter.com/BUTAGAZ)

\* Étude BVA réalisée auprès de 4655 clients Butagaz du 1<sup>er</sup> février au 4 mars 2022.

\*\* Dans les catégories gaz en bouteille et en citerne (Kantar Profiles, Octobre 2021)



Depuis 1966, l'organisation professionnelle de la maintenance et des services en efficacité énergétique (SYNASAV), réunit les professionnels de la maintenance de l'ensemble des équipements du logement en matière de chauffage, de climatisation, de ventilation, de traitement de l'air et production d'eau chaude sanitaire (tous types d'énergies, tous types d'habitats). Le SYNASAV fédère tous les profils de chefs d'entreprise (artisans, dirigeants de TPE/PME, dirigeants de groupes nationaux). Ces entreprises représentent plus de 800 sites, 16 000 salariés, 1000 recrutements de techniciens par an, 12 millions d'appareils entretenus, 6 millions d'appareils sous contrat, 14 millions d'interventions par an pour 1,5 milliard d'euros de chiffres d'affaires. Le recrutement, la formation et la qualification des techniciens sont une priorité pour le syndicat. Le SYNASAV gère l'attribution de qualifications et d'appellations professionnelles, mais aussi de certifications de services.

Il est un acteur à part entière de la « Transition énergétique », et agit en faveur de la maîtrise de l'énergie, de la réduction des dépenses et de la sécurité des biens et des personnes. L'efficacité énergétique est au cœur de ses préoccupations. Engagé auprès des pouvoirs publics et des consommateurs, le SYNASAV s'implique au quotidien pour promouvoir et défendre une maintenance efficace des appareils et lutte contre la précarité énergétique.

Pour plus d'informations : [www.synasav.fr](http://www.synasav.fr)

## CONTACTS

Clémentine LINDON  
Fred GUILLO

[Clementine.Lindon@edelman.com](mailto:Clementine.Lindon@edelman.com)  
[Fred.Guillo@edelman.com](mailto:Fred.Guillo@edelman.com)

